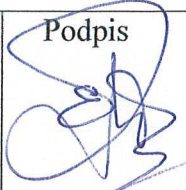


Firma Instalacyjna >EL – Sieć<
62 – 800 Kalisz
ul. Staszica 37/35

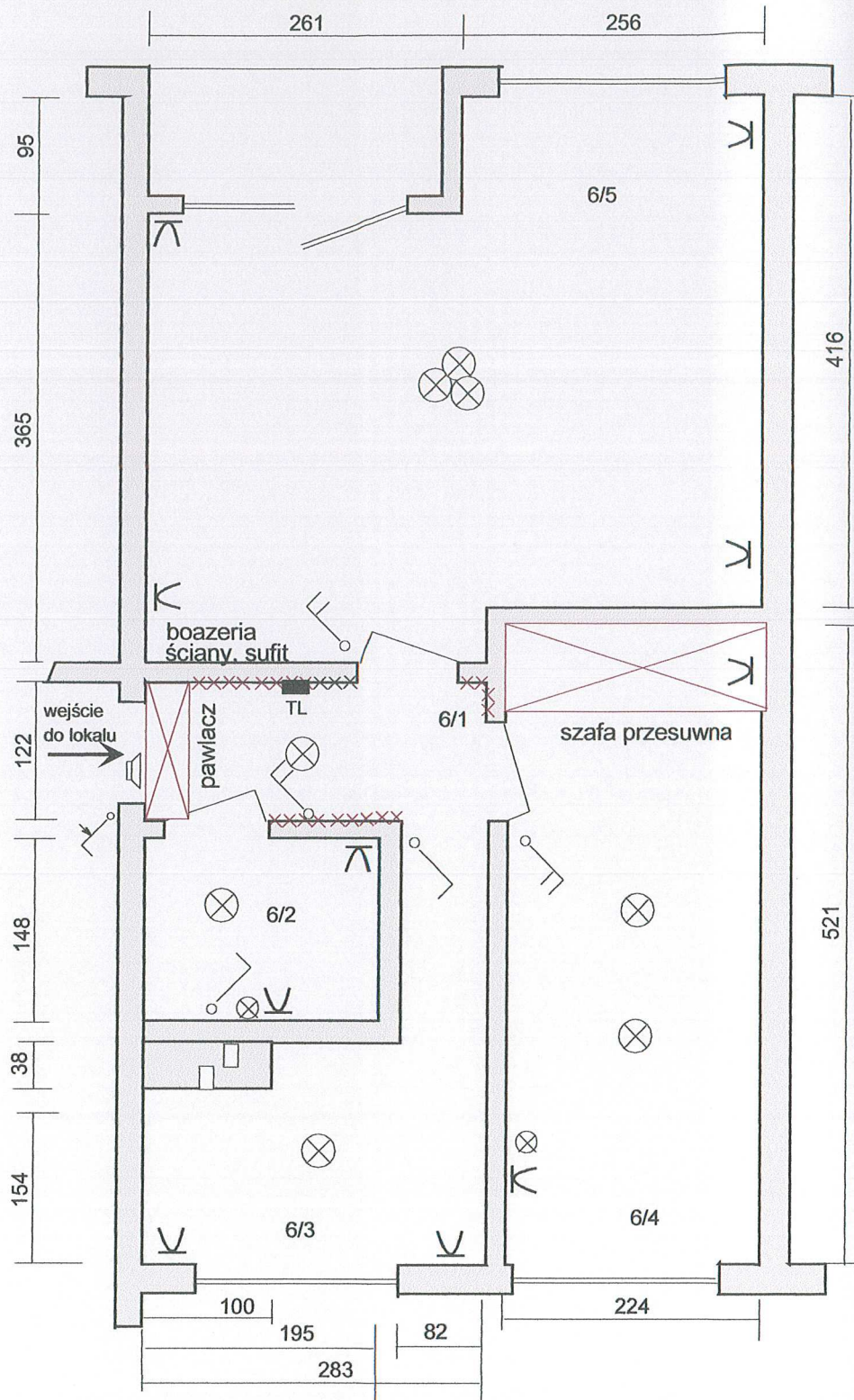
Przebudowa i modernizacji instalacji elektrycznych
w budynku – lokalach mieszkalnych
62 – 800 Kalisz


ul. Młynarska 28/6

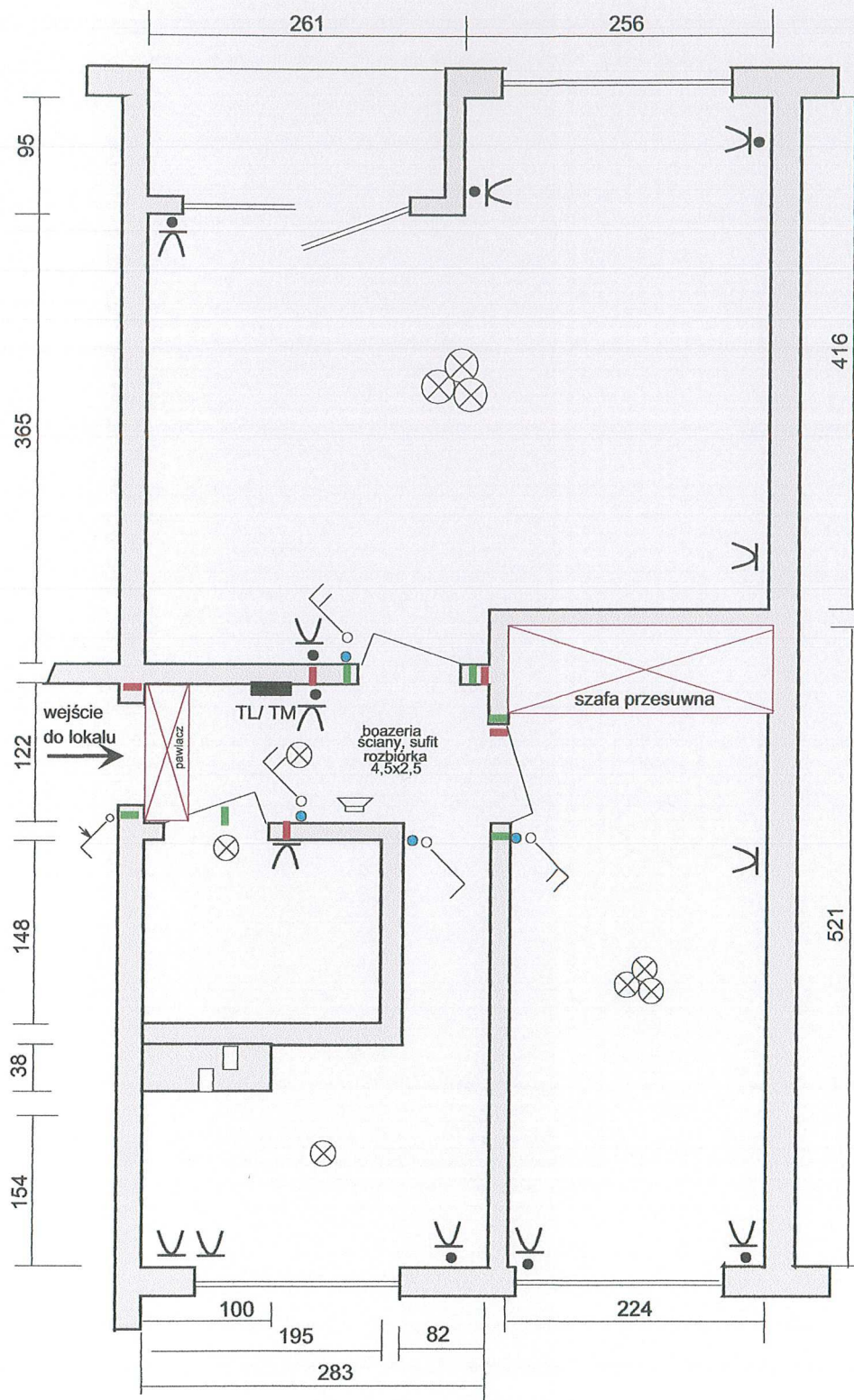
Przygotował:	Edward Janaszczyk UAN 8386 – 26/87	Podpis 
--------------	---------------------------------------	---

- żyrandole	sz t 1
- oprawy sufitowe	sz t 5
- kinkiety	szt 2
- przełączniki świecz.	szt 3
- wyłączniki jednob.	sz t 2
- przyciski dzwonek	szt 1
- gniazda wtykowe	szt 10
- dzwonek	szt 1
- puszki rozgałęźne (zatynkowane)	szt 10
- puszki fi 60po łącznikach	b / z
- puszki fi 60 po gniazdach	szt 7
- licznik 1f	szt 1
- zabezpieczenia topikowe	szt 2
- tablica licznikowa	szt 1
- plz ADYt 2x 2,5	m 2,5

6/1 przedpokoj
6/2 łazienka WC
6/3 kuchnia
6/4 pokój
6/5 pokój



Firma Instalacyjna > EL -SIEĆ< Kalisz ul.Staszica 37			Obiekt Budynek mieszkalny wielorodzinny wymiana instalacji elektrycznych	Nr rys.
Opracował 	tech.E.Janaszczyk UAN8386-26/87		Adres ul. Młynarska 28 62 - 800 Kalisz	Skala rysunek poglądowy
Stadium Inwentaryzacja osprzętu elektrycz. oraz oprav oświetleniowych w lokalu mieszkalnym pod nr 6		Data	Inwestor Miejski Zarząd Budynków Mieszkalnych ul.Dobrzecka 18 62 - 800 Kalisz	Nr umowy



Firma Instalacyjna > EL -SIEĆ< Kalisz ul. Staszica 37			Obiekt Budynek mieszkalny wielorodzinny wymiana instalacji elektrycznych	Nr rys.
Opracował	tech.E.Janaszczyk UAN8386-26/87		Adres ul. Młynarska 28 62 - 800 Kalisz	Skala rysunek poglądowy
Stadium	Rozmieszczenie osprzętu elektrycz. oraz oprav oświetleniowych w lokalu mieszkalnym pod nr 6		Inwestor Miejski Zarząd Budynków Mieszkalnych ul.Dobrzecka 18 62 - 800 Kalisz	Nr umowy

Obwód gniazd wtykowych w kuchni:

$1,0+1,4+1,2+3,6+0,2+1,7+3 \times 1,3$

$=13,0m$

Obwód gniazd wtykowych w łazience:

$1,0+1,4+1,2+1,4+0,3+1,1=6,4m$

Obwód na gniazda wtykowe pozostałe:

pokójduży :

$1,0+0,4+0,3+1,5+3,7+2,8+0,6+2,6+0,4$
 $+5 \times 2,2=24,3m$

przedpokój: 2,3m

pokój mniejszy:

$1,4+0,5+0,3+4,8+2,3+3,6+3 \times 2,2=19,5m$

Ogółem na gniazda wtykowe pozostałe

$24,3+2,3+19,5=46,1$

Razem na gniazda wtykowe:

$13,0+6,4+46,1=65,6m$

Obwód oświetleniowy:

pokoje, kuchnia

$1,0+0,9+0,4+1,4+0,5+0,2+1,3$

$+1,1+1,5+0,9+1,5+1,2+1,5$

$+1,8+3 \times 1,1=18,6$

ppredpokój, łazienka, dzwonek

$0,2+0,9+1,0+0,2+0,8+0,5+1,5$

$+0,6+2 \times 1,2=8,1$

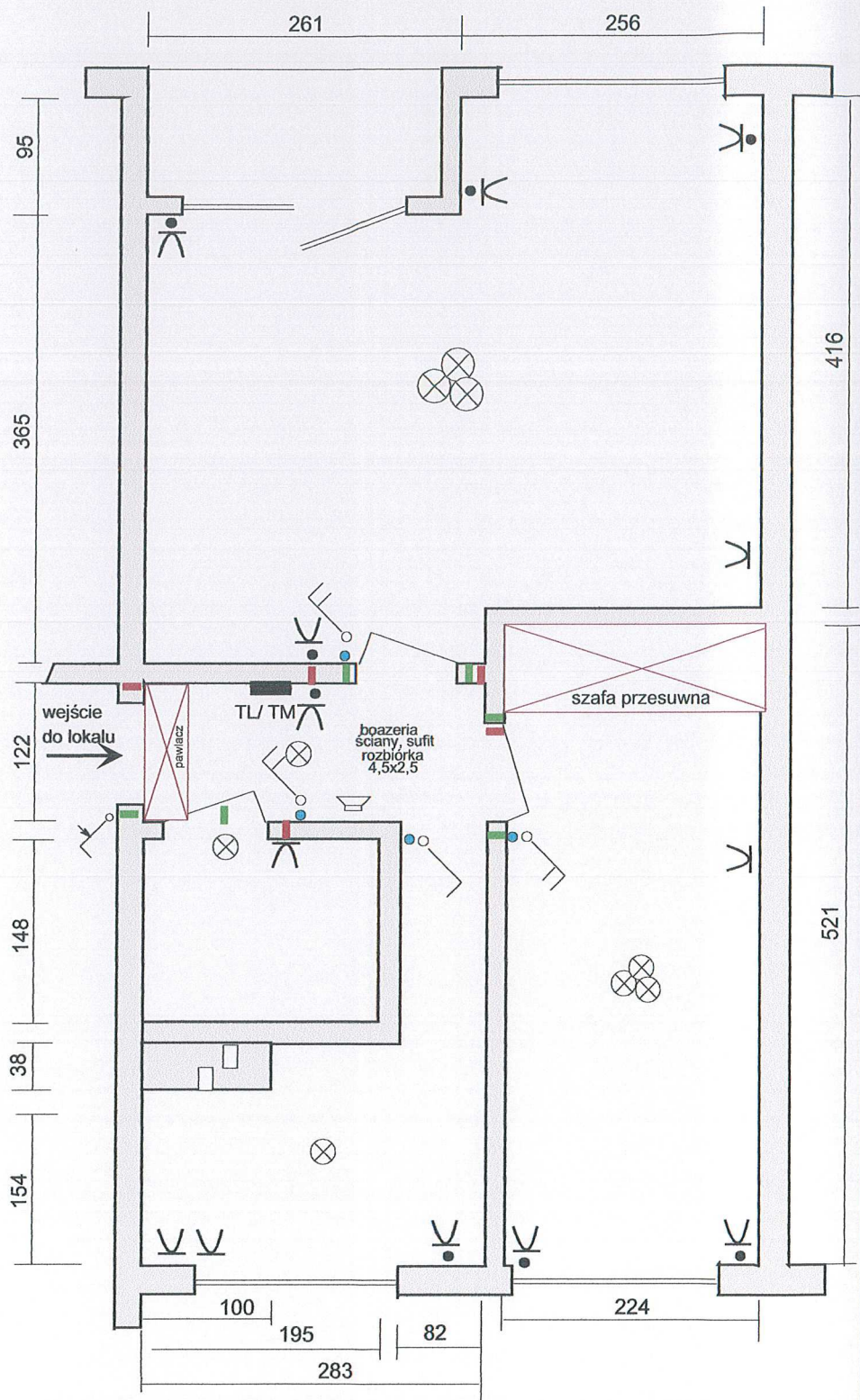
Razem oświetlenie:26,7m

Zestawienie wyposażenia i instalacji:

- | | |
|----------------------------|---------|
| - żyrandole | sz t 2 |
| - oprawy sufitowe | sz t 3 |
| - przełączniki świecz. | sz t 3 |
| - wyłączniki jednob. | sz t 1 |
| - przyciski dzwonek | sz t 1 |
| - gniazda wtykowe | sz t 13 |
| - dzwonek | sz t 1 |
| - puszki rozgałęźne(4+8) | sz t 12 |
| - puszki fi 60 na łączniki | sz t 5 |
| - puszki fi 60 na gniazda | sz t 13 |
| - przebiecia fi40/ 1i 1/2c | sz t 2 |
| - przebiecia fi25 na 1/2c | sz t 9 |
| - licznik 1f | sz t 1 |
| - tablica licznikowa | sz t 1 |
| - obudowa S12 | sz t 1 |
| - plz YDYp 3x 4 | m 2,5 |

Przewidywane uzupełnienie

- całkowita wymiana przewodów
dostosowana do systemu TNs



Firma Instalacyjna > EL -SIEĆ< Kalisz ul.Staszica 37			Obiekt Budynek mieszkalny wielorodzinny wymiana instalacji elektrycznych	Nr rys.
Opracował	tech.E.Janaszczyk	UAN8386-26/87	Adres ul. Młynarska 28 62 - 800 Kalisz	Skala rysunek poglądowy
Stadium	Rozmieszczenie osprzętu elektrycz. oraz opraw oświetleniowych w lokalu mieszkalnym pod nr 6		Inwestor Miejski Zarząd Budynków Mieszkalnych ul.Dobrzecka 18 62 - 800 Kalisz	Nr umowy