

PRACOWNIA PROJEKTOWA SIECI I INSTALACJI SANITARNYCH

62-800 Kalisz ul. Serbinowska 1a tel/fax (0-62)766-67-07

PROJEKT BUDOWLANY

TEMAT
OPRACOWANIA: Przebudowa i rozbudowa wewnętrznej instalacji
gazowej dla indywidualnych kotłów c.o. i c.w.u.
Kategoria obiektu VIII

ADRES: 62-800 Kalisz, ul. Widok 17
lokale mieszkalne nr 1, 5A, 7
dz. nr 185 obręb 043 Rogatka
jedn. ewidencyjna 306101_1

INWESTOR: Miejski Zarząd Budynków Mieszkalnych
62-800 Kalisz ul. Dobrzecka 18

BRANŻA: Sanitarna

PROJEKTANT : mgr inż. M. Licznerski
upr. nr NB/U/7342/40/98 w specjalności
instalacyjnej w zakresie sieci, instalacji i urządzeń
ciepłych, wodociagowych i kanalizacyjnych,
wentylacyjnych i gazowych

mgr inż. Marek Licznerski
Uprawnienia budowlane do projektowania i kierowania
robotami budowlanymi bez ograniczeń w specjalności
instalacyjnej w zakresie sieci, instalacji i urządzeń ciepłych
wodociagowych i kanalizacyjnych, wentylacyjnych i gazowych
Nr ewid. NB/U/7342/40/98

Październik 2016. r

SPIS ZAWARTOŚCI OPRACOWANIA

1. Strona tytułowa
2. Opis techniczny przebudowy i rozbudowy wewnętrznej instalacji gazowej dla indywidualnych kotłów c.o. i c.w.u. w lokalach mieszkalnych oraz wewnętrznej instalacji c.o.
3. Warunki przyłączenia do sieci gazowej
nr ZDK-4100-104728/16 z dnia 27.09.2016r.
4. Opinia kominiarska nr Z-9/0400/2016 z dnia 05.10.2016r.
wykonana przez Spółdzielnię Pracy Kominiarzy
Zakład w Kaliszu przy ul. Kanonickiej 8
5. Rysunki :
 - Rzut parteru – lokal nr 1 - w skali 1 : 50
 - Rzut I piętra – lokal nr 5A - w skali 1 : 50
 - Rzut II piętra – lokal nr 7 - w skali 1 : 50
 - Schemat i przekrój przewodu powietrzno - spalinowego
dla kotła c.o. i c.w.u. - w skali 1 : 50
6. Obliczenia obciążenia cieplnego pomieszczeń z odbiornikami gazu
7. Regulacja przewodów kominowych / wentylacyjnych i spalinowych /
8. Wewnętrzna instalacja centralnego ogrzewania w lokalach

Opis Techniczny

do projektu budowlanego na przebudowę i rozbudowę wewnętrznej instalacji gazowej dla indywidualnych kotłów gazowych c.o. i c.w.u. w budynku mieszkalnym wielorodzinnym przy ul. **Widok 17** w Kaliszu.

1. Podstawa opracowania

- zlecenie inwestora
- inwentaryzacja budynku branży architektoniczno-budowlanej w skali 1:50
- warunki przyłączenia do sieci gazowej z ZG-Kalisz
- opinia kominiarska
- uzgodnienia z przyszłymi użytkownikami
- aktualne normy i przepisy

2. Zakres opracowania

Projekt budowlany obejmuje swoim zakresem wykonanie przebudowy i rozbudowy wewnętrznej instalacji gazowej dla indywidualnych kotłów c.o. i c.w.u. w lokalach mieszkalnych nr 1,5A i 7 budynku przy ul. **Widok 17** w Kaliszu.

3. Opis instalacji

3.1. Stan istniejący

W budynku mieszkalnym wielorodzinnym przy ul. **Widok 17** w Kaliszu istnieje wewnętrzna instalacja gazowa wykonana z rur stalowych czarnych o połączeniach spawanych /poziomy i pionowy/ oraz wewnętrzna instalacja w lokalach mieszkalnych o połączeniach gwintowanych i spawanych. W chwili obecnej lokal mieszkalny nr 5A wyposażony jest w kuchenkę gazową 4-palnikową z lokalizacją w pom. kuchni oraz przepływowy gazowy podgrzewacz wody typu PG z lokalizacją w pomieszczeniach łazienki. Natomiast lokal mieszkalny nr 1 i 7 nie posiada instalacji gazowej. Indywidualne ogrzewania zasilane z kotłów gazowych c.o i c.w.u. zamontowane są już w lokalach mieszkalnych nr 2,3,5 i 6 lokal mieszkalny nr 4 jest lokalem jednoizbowym.

Gazomierze o rozstawie 130 mm znajdują się na przedpokojach lokali mieszkalnych oraz korytarzu klatki schodowej.

Budynek mieszkalny przy ul. Widok 17 zasilany jest od strony ulicy Widok poprzez przyłącze gazu niskiego ciśnienia.

Główny zawór gazowy Ø 50mm znajduje się w szafce wnękowej na ścianie zewnętrznej budynku od strony ul. Widok.

3.2 Stan projektowany

Projekt budowlany obejmuje swoim zakresem wykonanie w budynku mieszkalnym przy ul. Widok 17 przebudowy i rozbudowy wewnętrznej instalacji gazowej mającej na celu zasilenie kuchenek gazowych 4-palnikowych z piekarnikiem elektrycznym i zamontowanie w pozostałych 3 lokalach mieszkalnych, indywidualnych ogrzewań zasilanych z kondensacyjnych kotłów gazowych c.o. i c.w.u. z zamkniętą komorą spalania o mocy 24 kW, likwidując jednocześnie przepływowy podgrzewacz wody typu PG w lokalu nr 5A.

Projekt budowlany przewiduje ponadto wykonanie przebudowy i rozbudowy wewnętrznej instalacji gazowej polegającą na zmianie średnic i trasy prowadzenia rur oraz częściowej wymianie wewnętrznej instalacji gazowej.

Wewnętrzna instalacja gazowa w lokalach mieszkalnych nr 2,3,5 i 6 wyposażonych w kotły gazowe c.o. i c.w.u. nie wchodzi w zakres opracowania.

Gazomierze G-2,5 i G-4 projektuje się w szafkach naściennych na korytarzach klatki schodowej. W drzwiczkach szafek gazomierzowych nawiercić otwory nawiewno-wywiewne. Gazomierze połączyć z instalacją za pomocą typowych monozłączy pod gazomierz.

Minimalna odległość gazomierza od odbiorników gazu, licząc po osi rurociągów musi wynosić 3,0m a w rzucie poziomym 1,0m.

Nowe przewody gazowe wykonać z rur stalowych czarnych bez szwu o połączeniach spawanych.

Przewody gazowe układać na ścianach w odległości 2 cm od powierzchni ścian i mocować do ścian za pomocą uchwytów stalowych z podkładką gumową.

Przejścia rurociągów gazowych przez przegrody budowlane, wykonać w stalowych tulejach ochronnych.

Przy kolizjach z instalacją elektryczną utrzymać normatywne odległości.

W dolnej części drzwi pomieszczeń łazienek i kuchni z urządzeniami gazowymi nawiercić otwory nawiewne o łącznej powierzchni 220 cm² lub zamontować kratki nawiewne typowe.

Odbiorniki gazu muszą posiadać atesty energetyczne „E” wymagane znaki bezpieczeństwa „B”, oraz dopuszczenie do obrotu na terenie całego kraju.

Zabrania się stosowania okapów wentylacyjnych i pochłaniaczy z silnikami elektrycznymi nad kuchniami gazowymi.

Przewody spalinowe dla kotłów gazowych c.o. i c.w.u. z zamkniętą komorą spalania należy wyposażyć przewody powietrzno-spalinowe 125/80mm lub wyposażyć w rękawy dmuchane typu „alufoll” jako czerpnie powietrza i rurę wyrzutową 80mm zgodnie z zaleceniami producenta w zależności od wysokości komina i długości przewodu powietrzno-spalinowego.

Pomieszczenia z odbiornikami gazu posiadają sprawną wentylację grawitacyjną zgodnie z załączoną opinią kominiarską nr Z-9/0400/2016 z dnia 05.10.2016r.

Prawidłowość wykonania podłączeń do przewodów kominowych wentylacyjnych i spalinowych należy potwierdzić protokołem kominiarskim.

Pomieszczenia z odbiornikami gazu odpowiadają wymogom zawartym w Rozporządzeniu Ministra Infrastruktury z dnia 12 kwietnia 2002r. w sprawie warunków technicznych jakim powinny odpowiadać budynki i ich usytuowanie (Dz. U. Nr 75 z dnia 15.06.2002r. poz. 690.)

3.2.1 Wyposażenie instalacji gazowej w lokalu nr 1,5A i 7

- | | |
|---|----------|
| - kuchenka gazowa 4-palnikowa z piekar. elektr. o mocy 5kW | - 3 szt. |
| - kondensacyjny gazowy kocioł c.o. i c.w.u. z zamkniętą komorą spalania o mocy 24kW | - 3 szt. |
| - gazomierz miechowy typu - G-2,5 | - 1 szt. |
| - gazomierz miechowy typu - G-4 | - 2 szt. |

3.2.2 Armatura

Przed odbiornikami gazu i gazomierzami zamontować zawory kulowe a dodatkowo przed urządzeniami gazowymi śrubunki.

3.2.3. Próba szczelności

Po zmontowaniu – całą instalację gazową należy poddać próbie szczelności bez odbiorników, oraz po obniżeniu ciśnienia łącznie z odbiornikami.

Próbie szczelności zaleca się przeprowadzić w obecności przedstawiciela Zakładu Gazowniczego w Kaliszu.

Po pozytywnym wyniku próby szczelności, instalację gazową pomalować dwukrotnie farbą antykorozyjną.

3.2.4. Odbiór końcowy

Do odbioru końcowego inwestor winien przedłożyć :

- projekt budowlany
- pozytywną opinię kominiarską
- decyzję z UM w Kaliszu / W.B.U. i A./ na realizację przedmiotowego zadania.

Uwaga: Roboty gazowe może wykonać tylko uprawniony Zakład Instalacji Sanitarnych

Wszystkie pomieszczenia z odbiornikami gazu odpowiadają dopuszczalnym obciążeniom cieplnym pochodzącym od urządzeń gazowych zgodnie z Dz. U. Nr 75 poz. 690

OBLICZENIA

Zużycie gazu GZ – 50

Kuchenka gazowa 4 palnikowa z piekarnikiem elektr. o mocy 5kW - 0,45 m³/h

Kondensacyjny gazowy kocioł c.o. i c.w.u. z zamkniętą komorą spalania
o mocy 24kW - 2,50 m³/h

PARTER

Lokal mieszkalny nr 1 / pustostan /

Obciążenie cieplne pomieszczenia kuchni z odbiornikiem gazu bez odprowadzenia spalin

$$0.45\text{m}^3/\text{h} \times 8400 \text{ kcal}/\text{m}^3 = 3780 \text{ kcal}/\text{h} : 27.36\text{m}^3 = \mathbf{138 \text{ kcal}/\text{m}^3/\text{h}} < 800 \text{ kcal}/\text{m}^3/\text{h}$$

Z uwagi na montaż kotła gazowego c.o. i c.w.u. z zamkniętą komorą spalania nie policzono obciążenia cieplnego pomieszczenia kuchni pochodzącego od urządzeń gazowych, kubatura kuchni $27,36\text{m}^3 > 6,50\text{m}^3$.

Lokal mieszkalny nr 5A / p. Więclaw /

Obciążenie cieplne pomieszczenia kuchni z odbiornikiem gazu bez odprowadzenia spalin

$$0,45 \text{ m}^3/\text{h} \times 8400 \text{ kcal}/\text{m}^3 = 3780 \text{ kcal}/\text{h} : 20,55 \text{ m}^3 = \mathbf{184 \text{ kcal}/\text{m}^3/\text{h}} < 800 \text{ kcal}/\text{m}^3/\text{h}$$

Z uwagi na montaż kotła gazowego c.o. i c.w.u. z zamkniętą komorą spalania nie policzono obciążenia cieplnego pomieszczenia kuchni pochodzącego od urządzeń gazowych, kubatura kuchni $20,55\text{m}^3 > 6,50\text{m}^3$.

Lokal mieszkalny nr 7 / p. Sośnicka /

Obciążenie cieplne pomieszczenia kuchni z odbiornikiem gazu bez odprowadzenia spalin

$$0,45\text{m}^3/\text{h} \times 8400 \text{ kcal}/\text{m}^3 = 3780 \text{ kcal}/\text{h} : 32,10\text{m}^3 = 118 \text{ kcal}/\text{m}^3/\text{h} < 800 \text{ kcal}/\text{m}^3/\text{h}$$

Z uwagi na montaż kotła gazowego c.o. i c.w.u. z zamkniętą komorą spalania nie policzono obciążenia cieplnego pomieszczenia kuchni pochodzącego od urządzeń gazowych, kubatura kuchni $32,10\text{m}^3 > 6,50\text{m}^3$.

Regulacja przewodów kominowych wentylacyjnych i spalinowych w lokalach mieszkalnych budynku przy ul. Widok 17 w Kaliszu.

W pomieszczeniach w których zamontowane zostaną urządzenia gazowe, zgodnie z obowiązującymi przepisami wymagana jest wentylacja grawitacyjna a dla kotłów gazowych c.o. i c.w.u. również prawidłowe odprowadzenie spalin.

Dla regulacji przewodów kominowych wykorzystano opinię kominiarską nr Z-9/0400/2016 z dnia 05.10.2016r. wykonaną przez Spółdzielnię Pracy Kominiarzy Zakład w Kaliszu przy ul. Kanonickiej 8.

Regulacja przewodów kominowych /wentylacyjnych i spalinowych/ polegać będzie na : przełączeniu kratki wentylacyjnych i montażu dla kotłów gazowych c.o. i c.w.u. z zamkniętą komorą spalania przewodów powietrzno-spalinowych 125/80mm lub wyposażenia przewodu w rękawy dmuchane typu „alufoll” jako czerpnie powietrza i montażu rur wyrzutowych spalinowych o śr.80mm zgodnie z zaleceniami producenta kotła w zależności od wysokości komina i długości przewodu powietrzno-spalinowego.

Przewody wentylacyjne wyposażyć w typowe kratki wentylacyjne.

Wykaz podłączeń do przewodów wentylacyjnych i spalinowych w budynku przy ul. Widok 17 w Kaliszu

PARTER

Lokal mieszkalny nr 1 – pustostan	Numer przewodu kominowego	Uwagi
- kratka wentylacyjna w kuchni	nr 23	podłączyć do przewodu nr 23 łącznikiem o śr. 150mm rura gięta aluminiowa „Spiroflex”
- kondensacyjny gazowy kocioł c.o. i c.w.u. z zamkniętą komorą spalania o mocy 24 kW w kuchni	nr 25	podłączyć do przewodu nr 25

I PIĘTRO

Lokal mieszkalny nr 5A – p. Więclaw	Numer przewodu kominowego	Uwagi
- kratka wentylacyjna w kuchni	nr 12	prawidłowo - pozostaje
- kondensacyjny gazowy kocioł c.o. i c.w.u. z zamkniętą komorą spalania o mocy 24 kW w kuchni	nr 10	podłączyć do przewodu nr 10

II PIĘTRO

Lokal mieszkalny nr 7 – p. Sośnicka	Numer przewodu kominowego	Uwagi
- kratka wentylacyjna w kuchni	nr 29	prawidłowo - pozostaje
- kondensacyjny gazowy kocioł c.o. i c.w.u. z zamkniętą komorą spalania o mocy 24 kW w kuchni	nr 29A	Dobudować przewód powietrzno-spalinowy nr 29A z blachy kwasoodpornej, w części strychu izolowany zimnochronnie wełną mineralną o gr 50mm i zabezpieczony blachą stalową ocynkowaną.

4. Wewnętrzna instalacja centralnego ogrzewania

4.1. Opis ogólny

W budynku mieszkalnym przy ul. Widok 17 w Kaliszu w 4 lokalach istnieje instalacja centralnego ogrzewania zasilana indywidualnych kotłów gazowych c.o. i c.w.u. Budynek posiada instalację gazową

4.2. Opis przyjętych rozwiązań

Niniejsze opracowanie przewiduje wykonanie przebudowy i rozbudowy wewnętrznej instalacji gazowej mającej na celu wykonanie w lokalu nr 1, 5A i 7 indywidualnych ogrzewań mieszkań zasilanych z kotłów gazowych c.o. i c.w.u. z lokalizacją w pomieszczeniach kuchni.

Jednocześnie, przewiduje się likwidację istniejących pieców kaflowych stanowiących źródło ogrzewania poszczególnych lokali mieszkalnych.

Projekt przewiduje wykonanie w lokalach mieszkalnych nr 1, 5A i 7 indywidualnych ogrzewań zasilanych z kondensacyjnych gazowych kotłów c.o. i c.w.u. o mocy 24kW. Czynnik grzejny do grzejników doprowadzony będzie przewodami z rur miedzianych o połączeniach lutowanych.

Rozprowadzenie przewodów poziome indywidualnie dla każdego z lokali.

Parametry wody grzejnej przy doborze grzejników przyjęto 70/55°C.

Przewody należy prowadzić ze spadkiem 0,3 % w kierunku kotła, zakładając w najniższych punktach instalacji zawory odwadniające.

Odpowietrzenie instalacji przewidziano za pomocą automatycznych zaworów odpowietrzających przy grzejnikach oraz odpowietrzniki automatyczne typu Taco-Vent w najwyższych częściach instalacji.

Przy przejściach przewodów przez ściany zakładać tuleje ochronne.
Grzejniki zaprojektowano o wysokości 60 cm, np. firmy Cosmo Nova wyposażone w zawory termostatyczne np. firmy Danfoss i automatyczne zawory odpowietrzające.

Na gałązkach powrotnych należy zamontować zawory odcinające.

Montaż grzejników przewidziano pod parapetami okien i przy ścianach.

Podłączenie grzejników dolne i boczne.

Współczynniki przenikania przez przegrody obliczono wg normy PN-74/B-03404. Temperatury pomieszczeń przyjęto wg PN-82/B-02402, temperatura zewnętrzna wg PN-82/B-02403 dla II strefy klimatycznej. Instalacja centralnego ogrzewania pomieszczeń mieszkalnych i lokalu użytkowego zapewnia utrzymanie temperatury wewnętrznej 20° C.

4.3. Armatura

Instalację wyposaża się w następującą armaturę:

automatyczne zawory odpowietrzające przy grzejnikach

zawory termostatyczne, przy grzejnikach np. Danfoss

zawory odcinające na gałązkach powrotnych

automatyczne zawory odpowietrzające typu Taco-Vent

4.4. Rurociągi

Wykonać z rur miedzianych, łączonych przez spawanie gazowe i za pomocą kształtek.

4.5. Próby instalacji i uruchomienie

Instalację grzewczą należy napełniać powoli przy otwartych zaworach odpowietrzających.

Zmontowaną instalację należy poddać próbie ciśnieniowej na zimno, wysokość ciśnienia próbnego $p = 6,0$ atn, w najwyższym punkcie instalacji.

Po uzyskaniu dodatniego wyniku próby ciśnieniowej na zimno, należy instalację poddać działaniu na gorąco.

Próby przeprowadzić zgodnie z Wymaganiami technicznymi COBRTI Instal, zeszyt nr 6 „Warunki techniczne wykonania i odbioru instalacji ogrzewczych”.

Uwagi końcowe

Całość robót wykonać zgodnie z „Warunkami technicznymi wykonania i odbioru robót budowlano-montażowych cz. II Instalacje sanitarne i przemysłowe.

oraz z wymaganiami technicznymi COBRTI INSTAL

zeszyt nr 5 „Warunki techniczne wykonania i odbioru instalacji wentylacyjnych”

zeszyt nr 6 „Warunki techniczne wykonania i odbioru instalacji ogrzewczych”

zeszyt nr 7 „Warunki techniczne wykonania i odbioru instalacji wodociągowych”

Oświadczenie

W nawiązaniu do art. 20 ust.5 ustawy z dnia 7 lipca 1994r. Prawo Budowlane (tekst jednolity Dz.U. z 2013r. poz.1409 ze zmianami) oświadczamy, iż projekt budowlany na przebudowę i rozbudowę wewnętrznej instalacji gazowej dla indywidualnych kotłów c.o. i c.w.u. w budynku mieszkalnym wielorodzinnym przy ul. **Widok 17 / lokal nr 1,5A i 7** / w Kaliszu dz. nr 185 obręb 043 Rogatka sporządzony został zgodnie z obowiązującymi przepisami oraz zasadami wiedzy technicznej.

Polska Spółka Gazownictwa sp. z o.o.
 Zakład w Kaliszu
 ul. Majkowska 9, 62-800 Kalisz
 tel. 62 7685600, fax 62 7642551

Dział Obsługi Klienta
 ul. Majkowska 9, 62-800 Kalisz
 tel. 62 76 95 367, faks 62 76 42 551
 obsluga.klienta.kalisz@poznan.psgaz.pl

Miejski Zarząd Budynków Mieszkalnych w Kaliszu
BIURO OBSŁUGI INTERESANTÓW
 Data wpływu: 28. 09. 2016
 Podpis przełożonego: [podpis]
 Podpis z rejestru działalności gosp. przyczyn: [podpis]
 Liczba zał.: [] Podpis prac. sekretariatu: []

Miejski Zarząd Budynków Mieszkalnych
 Dobrzecka 18
 62-800 Kalisz

04.10.2016
 P. Dzięciński

N/ znak: ZDK-4100-104728/16

Kalisz, dnia 27-09-2016

WARUNKI PRZYŁĄCZENIA DO SIECI GAZOWEJ

**Przewidywany pobór gazu ziemnego wysokometanowego w ilości nie większej niż 10 m³/h/
 gazu ziemnego zaazotowanego w ilości nie większej niż 25 m³/h.**

W odpowiedzi na wniosek z dnia 27-09-2016 w oparciu o Rozporządzenie Ministra Gospodarki z dnia 2 lipca 2010r. w sprawie szczegółowych warunków funkcjonowania systemu gazowego Dz. U. z 22 lipca 2010 r. Nr 133 poz. 891, wydaje się następujące Warunki przyłączenia do sieci gazowej:

- Rodzaj paliwa wg PN-C-04750:2011: gaz z rodziny gaz ziemny wysokometanowy, symbol E (GZ-50)
- Miejsce przyłączenia instalacji podmiotu (Punkt wyjścia z systemu gazowego):
rodzaj obiektu: budynek mieszkalny wielorodzinny - dotyczy wewnętrznej instalacji gazu
adres: woj. wielkopolskie, gm. Kalisz, m. Kalisz, ul. Widok 17 m. 1, 5A, 7
- Cel wykorzystania paliwa gazowego: socjalno-grzewcze
- Rodzaj i ilość urządzeń gazowych, które będą podłączone do instalacji gazowej:

Urządzenie	Moc urządzenia [kW]	Liczba urządzeń [szt.]	Moc urządzeń [kW]
Kuchenska gazowa	5,00	3	15,00
Kocioł gazowy co i cw	24,00	3	72,00
		Łączna moc [kW]	87,00

- Dostawa i odbiór paliwa gazowego:
 - Moc przyłączeniowa: 9,00 [m³/h];
 - Roczny odbiór paliwa gazowego: 6000 [m³/rok] / 65832 [kWh/rok].
- Miejsce włączenia do czynnej sieci gazowej:
 - Istniejące przyłącze, o ciśnieniu: niskim
 - Lokalizacja: Kalisz, ul. Widok
- Ciśnienie paliwa gazowego:
 - W sieci dystrybucyjnej minimalne: 1,70 [kPa], maksymalne: 2,50 [kPa]
 - W punkcie dostarczania i odbioru minimalne: 1,70 [kPa], maksymalne: 2,50 [kPa]
- Wymagania dotyczące kontroli dostawy i odbioru paliwa gazowego:
 - Miejsce dostawy i odbioru:
woj. wielkopolskie, gm. Kalisz, m. Kalisz, ul. Widok 17 m. 1, 5A, 7
 - Miejsce usytuowania punktu gazowego: Gazomierz umieszczony w szafce gazowej na klatce schodowej.
 - Charakterystyka układu pomiarowego:
 - Typ: Gazomierz miechowy G 4 - 2 [szt.], rozstaw króćców: 130 [mm], lokalizacja: na klatce schodowej, status urządzenia: projektowane
Typ: Gazomierz miechowy G 2,5 - 1 [szt.], rozstaw króćców: 130 [mm], lokalizacja: na klatce schodowej, status urządzenia: istniejące
 - Typ rejestratora: brak
 - Wymagania dotyczące redukcji:

Za zgodność z oryginałem
 26/10/16
 data podpis

- 8.4.1. Typ reduktora: brak
- 8.5. Inne wymagania:
- gazomierze należy podłączyć za pomocą typowych monozłączy pod gazomierz
 - rozstaw króćców gazomierza: 130 mm
9. Miejsce rozgraniczenia sieci gazowej PSG sp. z o.o. i instalacji odbiorcy przyłączanego stanowi:
- Istniejący kurek główny w szafce gazowej umieszczone w bramie wjazdowej budynku.
10. Koszt przyłączenia ponosi przedsiębiorstwo gazownicze.
- 10.1. Szacunkowa wysokość opłaty za wymianę układu pomiarowego wyliczona zgodnie z obowiązującą Taryfą wynosi
0,00 zł netto plus podatek VAT, to jest łącznie 0,00 zł.
- 10.2. Wymiana układu pomiarowego na podstawie zlecenia do PSG sp. z o.o..
11. Instalacja gazowa powinna być zaprojektowana i wykonana w trybie określonym Prawem budowlanym, zgodnie z wymogami Rozporządzenia Ministra Infrastruktury z dnia 12 kwietnia 2002 r. w sprawie warunków technicznych, jakim powinny odpowiadać budynki i ich usytuowanie (Dz. U. z 2002 r. Nr 75 poz. 690) z późn. zmianami w oparciu o dokumentację techniczną, na którą uzyskano prawomocne pozwolenie na budowę. Zgodnie z powyższymi przepisami zabrania się stosowania w jednym budynku gazu płynnego i gazu z sieci gazowej. Zaprojektowanie i wykonanie instalacji gazowej leży po stronie Klienta.
12. Przyłączane do sieci urządzenia i instalacje muszą spełniać wymagania techniczne i eksploatacyjne zapewniające:
- 12.1. bezpieczeństwo funkcjonowania systemu gazowego,
 - 12.2. zabezpieczenie systemu gazowego przed uszkodzeniami spowodowanymi niewłaściwą pracą przyłączonych urządzeń,
 - 12.3. zabezpieczenie przyłączonych urządzeń, instalacji przed uszkodzeniami w przypadku awarii lub wprowadzenia ograniczeń w poborze lub dostarczaniu paliw gazowych.
13. W przypadku zmiany parametrów odbioru paliwa gazowego należy ponownie wystąpić z Wnioskiem o określenie nowych Warunków przyłączenia do sieci gazowej.
14. Warunki przyłączenia są ważne przez okres 24 miesięcy od dnia ich wydania.
15. Warunki przyłączenia sporządzono w dwóch egzemplarzach, w tym jeden dla Klienta.
16. Klauzule
- 16.1. W realizacji przyłączenia (w tym w opracowaniach projektowych) należy stosować rozwiązania techniczne i technologiczne przewidziane wewnętrznymi opracowaniami PSG sp. z o.o. Oddział w Poznaniu, których odpowiednie części tematyczne będą udostępnione projektantowi/ wykonawcy na jego zgłoszenie, wyrażone w formie pisemnej, tradycyjnej lub elektronicznej.
- 16.2. Projekt instalacji gazowej nie podlega uzgodnieniu w PSG sp. z o.o..
- 16.3. Niniejsze Warunki przyłączenia do sieci gazowej stanowią oświadczenie o zapewnieniu dostarczania paliwa gazowego w rozumieniu art. 34 ust. 3 pkt. 3 lit. A) Ustawy Prawo budowlane oraz art. 7 ust 14 Ustawy Prawo energetyczne, jednak nie są zobowiązaniem do sprzedaży paliwa gazowego.
- 16.4. Inne istotne dla realizacji przedmiotowego przyłączenia informacje:
- Do obowiązków Podmiotu należy:
- a) przed napełnieniem wewnętrznej instalacji gazowej paliwem gazowym i montażem gazomierza, należy posiadać:
 - protokół z głównej próby szczelności podpisany przez uprawnioną osobę
 - protokół powykonawczy odbioru przewodów spalinowych i wentylacyjnych
 - pozwolenie na budowę instalacji gazowej
 - zgodę na użytkowanie instalacji gazowej wydaną przez organ nadzoru budowlanego lub kopia zgłoszenia zakończenia robót budowlanych - jeżeli były wymagane w decyzji pozwolenia na budowę
 - umowę kompleksową/sprzedaży paliwa gazowego
 - b) wykonanie instalacji gazowej od krócca wylotowego na monozłączu umieszczonego w szafce gazowej
 - c) okazanie poprawnie wypełnionego zgłoszenia instalacji gazowej do napełnienia paliwem gazowym

PRZEDSIĘBIORSTWO GAZOWNICZE

KIEROWNIK
Dział Obsługi Klienta

Robert Pszczorowicz

Za zgodność z oryginałem

26/10/16
data podpis



Spółdzielnia Pracy Kominarzy
ul. Górki 13
60-204 Poznań
NIP: 777-00-00-465

KOPIA

Kalisz 2016-10-05 r.

Opinia nr Z-9/0400/2016

Zakład Usługowy w Kaliszu
ul. Kanonicka 8
62-800 Kalisz
(062) 757-47-02

Opinia nr Z-9/0400/2016

dokument z wyników przeprowadzonych oględzin – ekspertyzy urządzeń grzewczo-kominowych

W budynku: **ul. Widok 17**
62-800 Kalisz

Dla: **Miejski Zarząd Budynków Mieszkalnych**
ul. Dobrzecka 18
62-800 Kalisz

Sporządzony przez posiadającego wymagane uprawnienia pracownika Spółdzielni: **Broda Sebastian; Zener Marcin;**

Wykonana w dniu 2016-10-05

W celu

1. Wskazania miejsca na podłączenie

W związku z czym stwierdza się co następuje:

Proponuje wskazania kotłów centralnego ogrzewania na gaz do przewodów kominowych patrz szkic w załączniku .

Dotyczy lokali mieszkalnych nr. 1,5a,7 .

Dokument sporządzono w oparciu o:

- Ustawę o Prawie Budowlanym Dz. U. nr 89/94, tekst jednolity Dz.U nr 207/2003,
- Ustawę o Ochronie p.poż. Dz. U. nr 109 poz. 719 z dnia 7.06.2010,
- Rozporządzenie Min. Infrastruktury Dz. U. nr 75/2002 oraz inne obowiązujące normy,
- PN-83/B-03430/Az3.

Dokument sporządzono w:

- 2 egz. dla klienta
- 1 egz. dla Spółdzielni Pracy Kominarzy

UWAGI:

1. Po dokonaniu proponowanych rozwiązań, należy zgłosić do sprawdzenia prawidłowość wykonania i funkcjonowania urządzeń grzewczo-kominowych.

MISTRZ KOMINIARSKI
Marek Wojtas
Marek Wojtas
UPR. Nr 0002420

© enova365 2016, 11.2.5871, sn: 31250001

Za zgodność z oryginałem

26.10.16
data

[Signature]
podpis

Kalisz dnia 05.10.16

Opinia Z-9 /400/ 2016 dotycząca ul. Widok 17

Parter m. 1

- kratka wentylacyjna w kuchni wskazana jest do przewodu nr. 23
- centralne ogrzewanie na gaz w kuchni wskazane jest do przewodu nr. 25

Prawidłowo

I piętro m. 5a Węclaw

- kratka wentylacyjna w kuchni podłączona jest do przewodu nr. 12 – prawidłowo
- centralne ogrzewanie na gaz w kuchni wskazane jest do przewodu nr. 10

II piętro m. 7 Sośnicka

- kratka wentylacyjna w kuchni podłączona jest do przewodu nr. 29 – prawidłowo
- centralne ogrzewanie na gaz w kuchni wskazane jest do przewodu nr. 29a

po dobudowaniu przewodu

Do wskazanych przewodów kominowych (kotły co .) zainstalować właściwe wkłady kominowe zgodnie z zaleceniem producenta urządzenia grzewczego . Do pomieszczeń z urządzeniami gazowymi stale dostarczać odpowiednią ilość powietrza dla prawidłowej pracy urządzeń grzewczych – kominowych .

MISTRZ KOMINIARSKI

Marek Wojtas
IPR nr 0002420

Za zgodność z oryginałem

26.10.16
data

[podpis]
podpis

W1DOL A 7

1 2 3 4

PT5A

5	6	7
---	---	---

WK 16

WVSK DO 606K15A

$$Ag_2S \downarrow$$

P29014

WIKISA
WIKISA
(continued)

LEGENDA:

Kw - Kuchnia węgłowa || C
W - Kratka wentylacyjna ||
K - Pomieszczenie kuchni
Ł - Pomieszczenie łazienki
Ag - Aparat gazowy wody przepływowej

P - Piec ogzewczy

1,7,9,- Numery lokali mieszkalnych

01 - Przerwy między przewodami:

GRUZ - Przewód niedrożny

2-03451

I - II - Kondygnacje budynku

CO₂ - Centralne ogrzewanie - gazowe

COVID-19 - Centralne ogłaszanie - węgłowe

Com - Centrale odziewanie - mizur

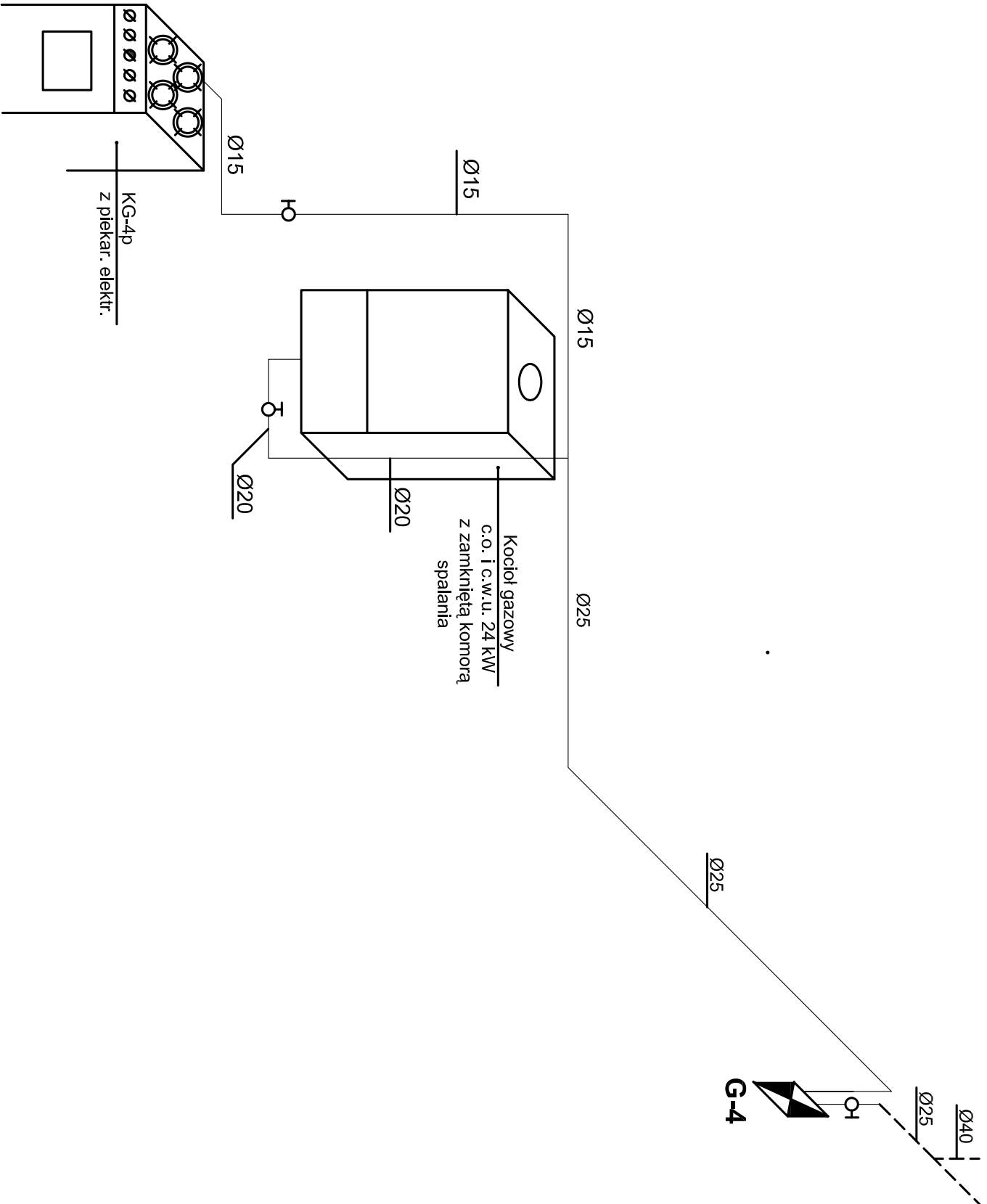
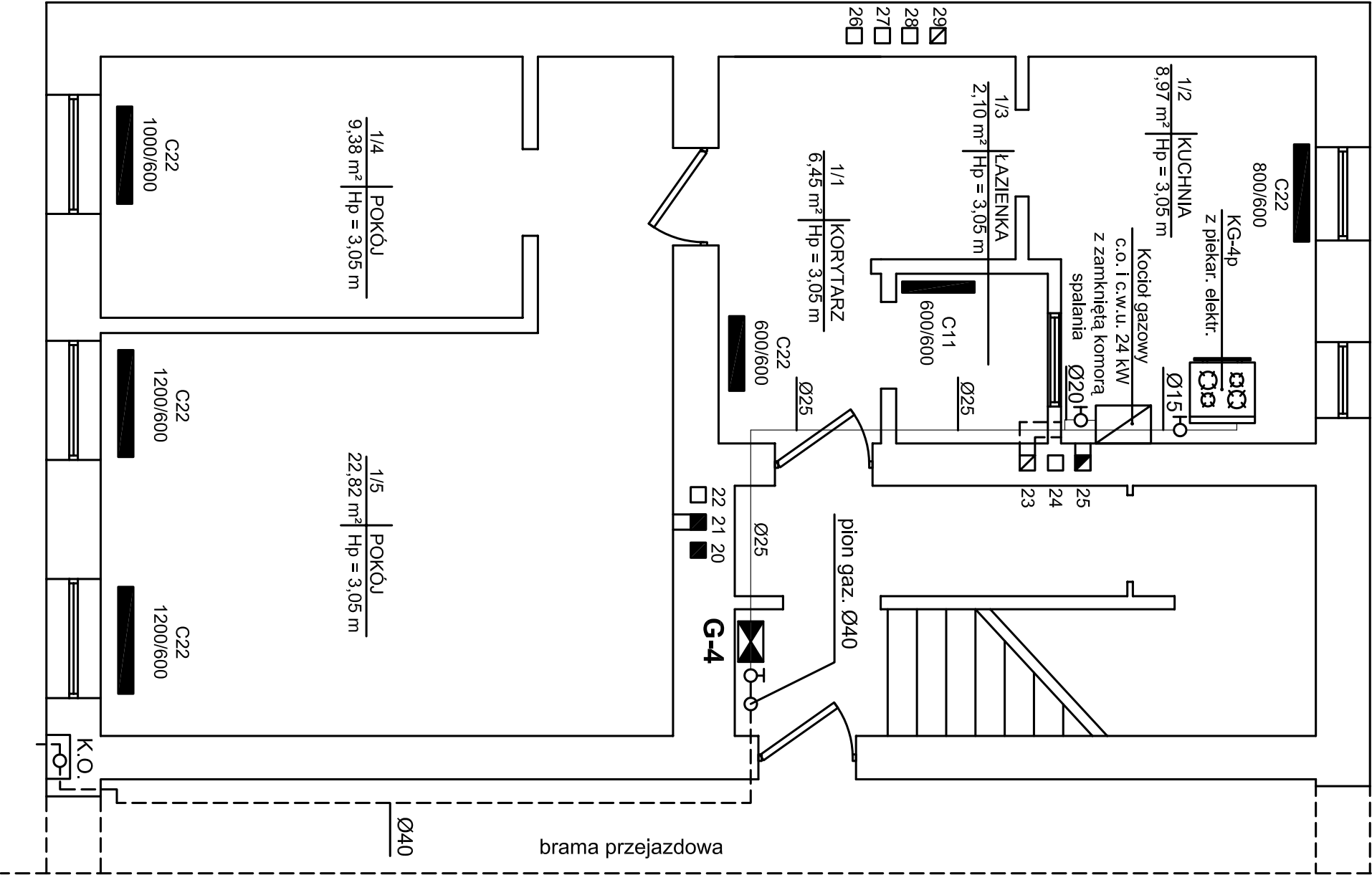
Za zgodność z orzeczeniem

27/10/2014

35

STRZAK

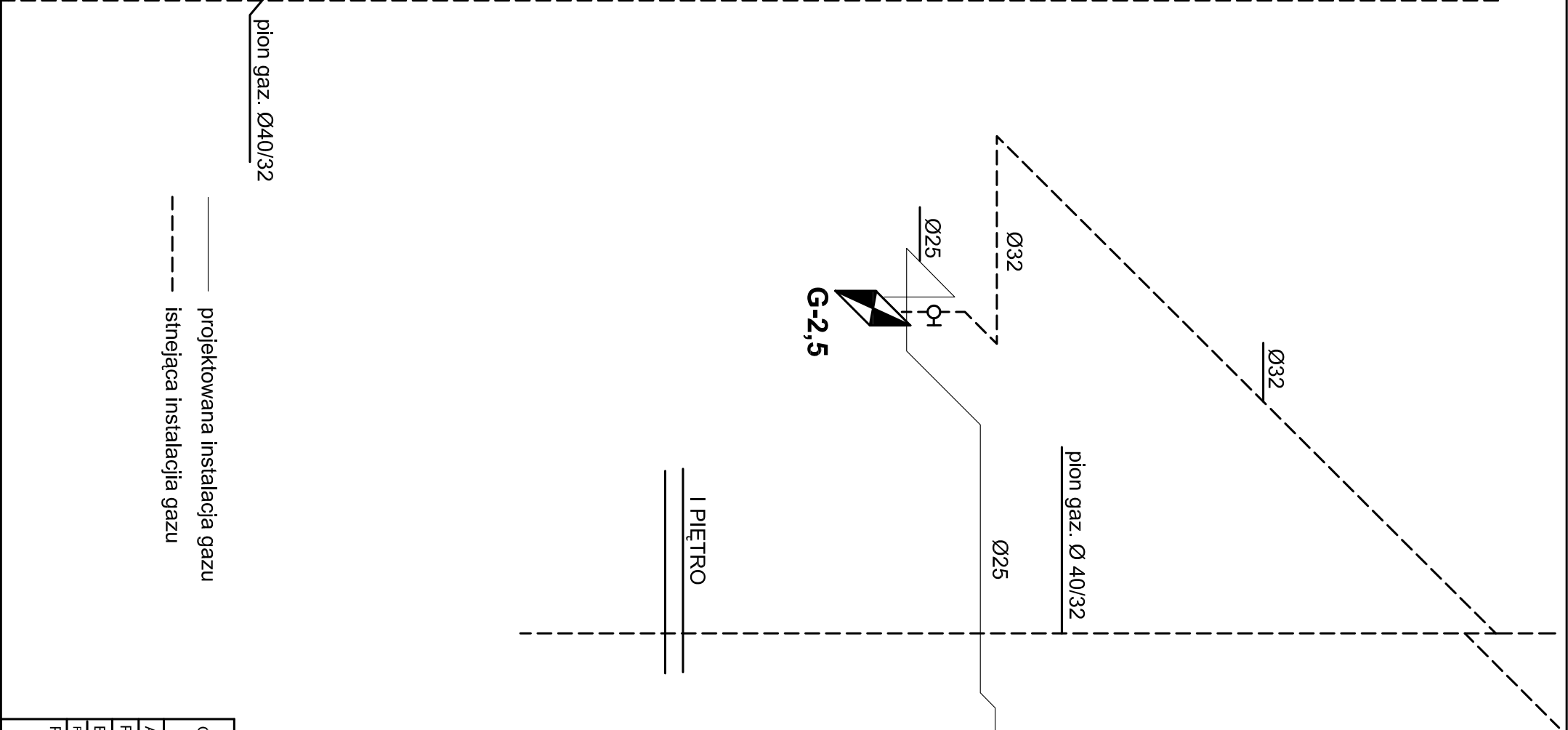
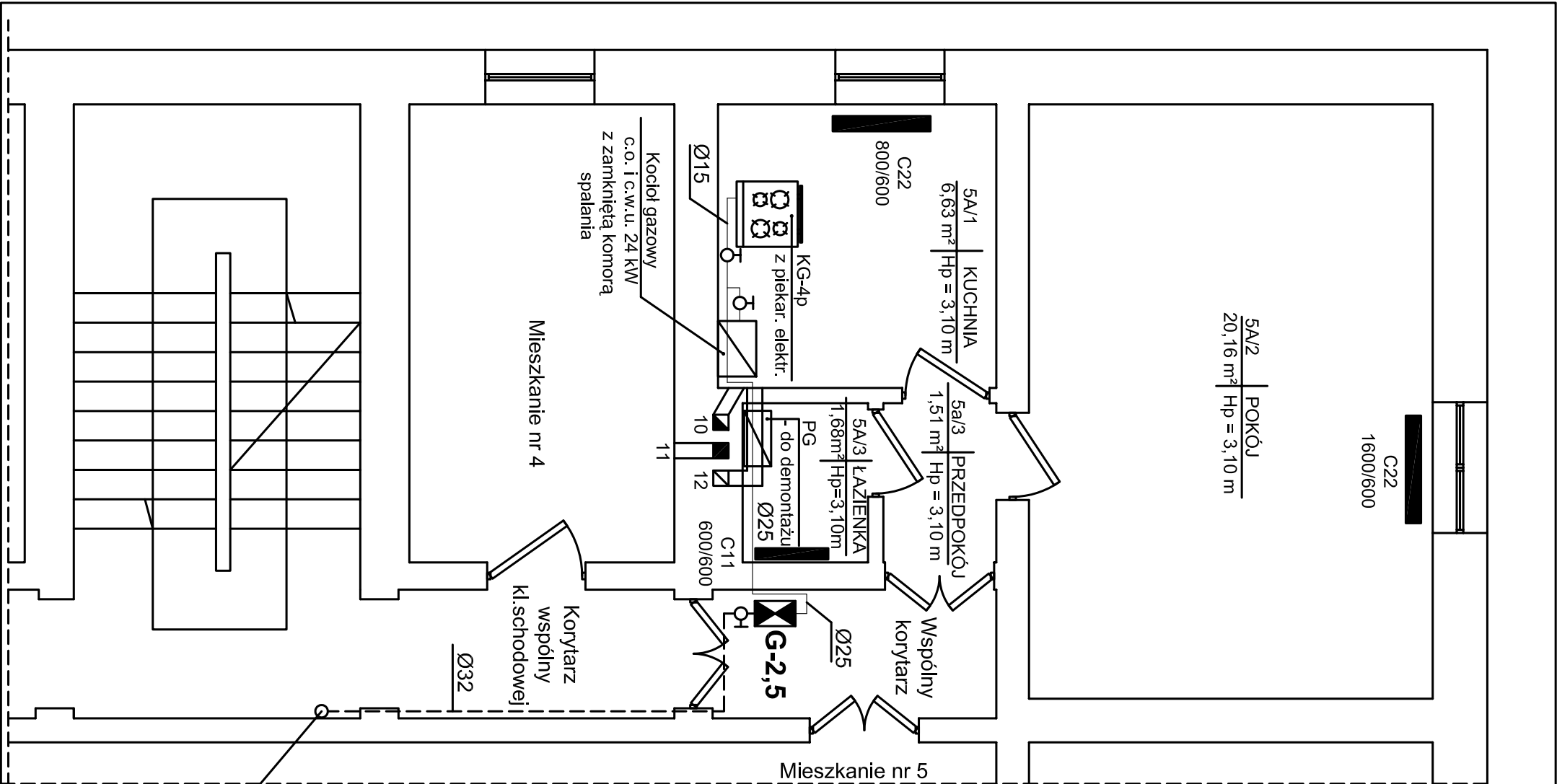
March 10, 1964
UPR. NR 0002420



RZUT PARTERU - LOKAL NR 1
skala 1:50

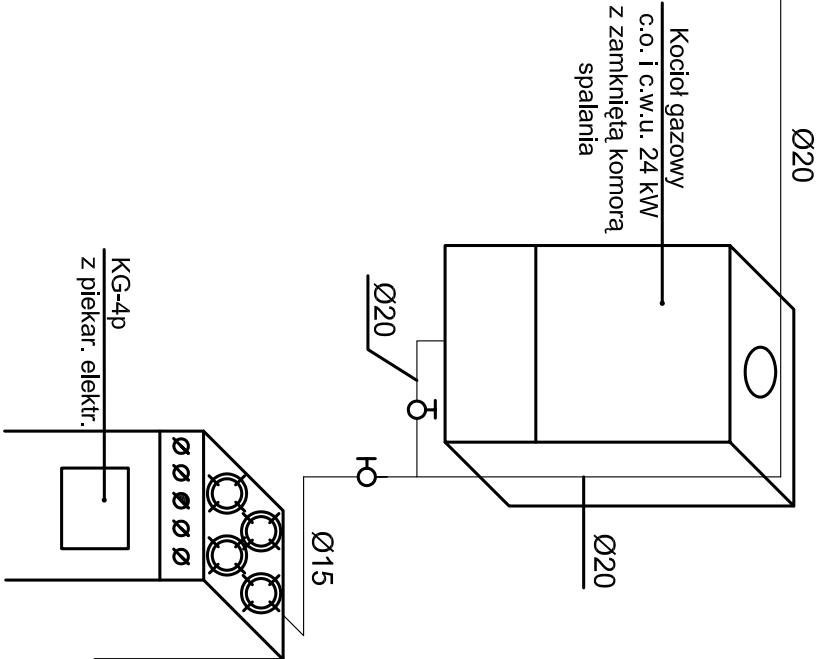
— projektowana instalacja gazu
- - - istniejąca instalacja gazu

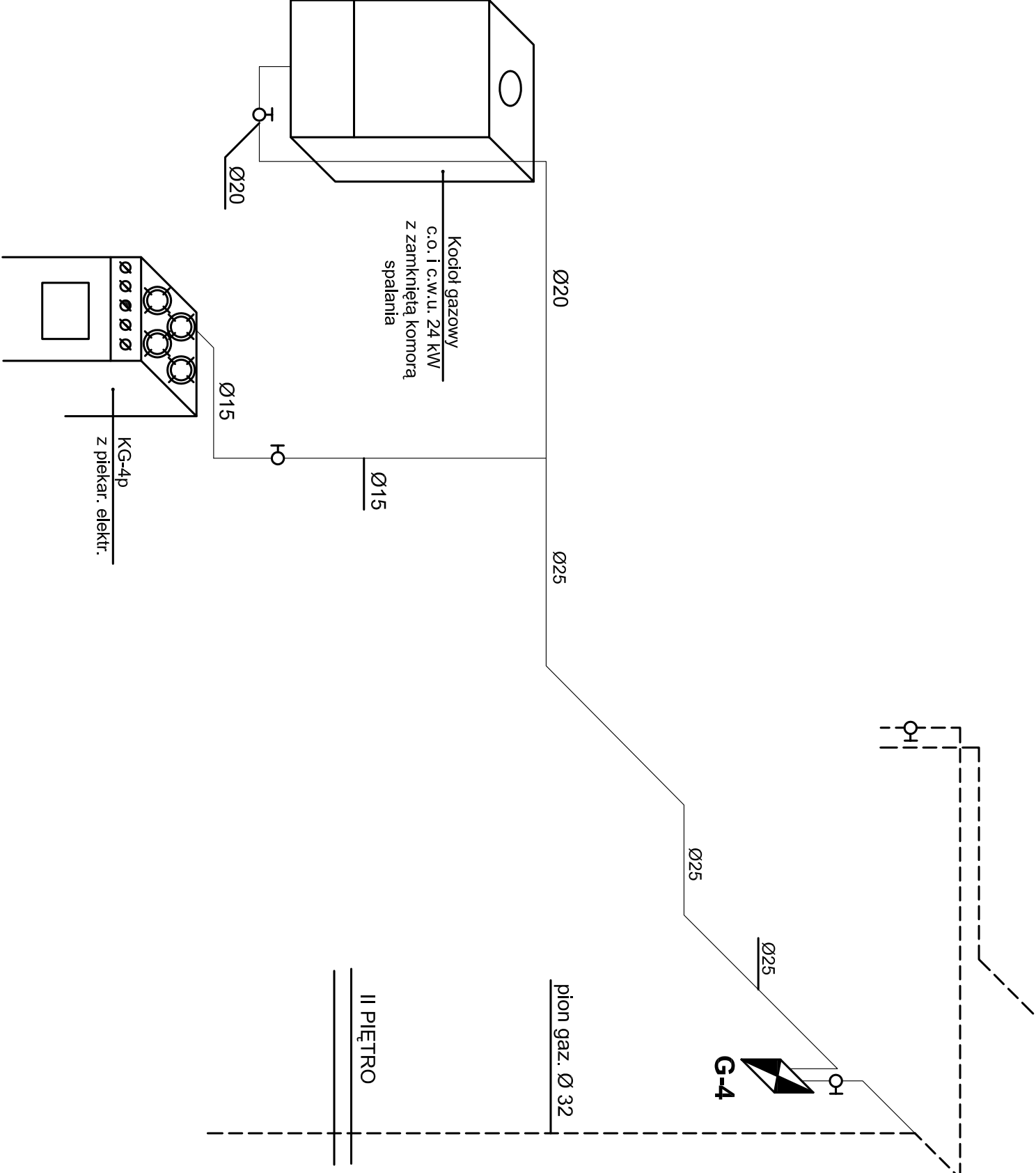
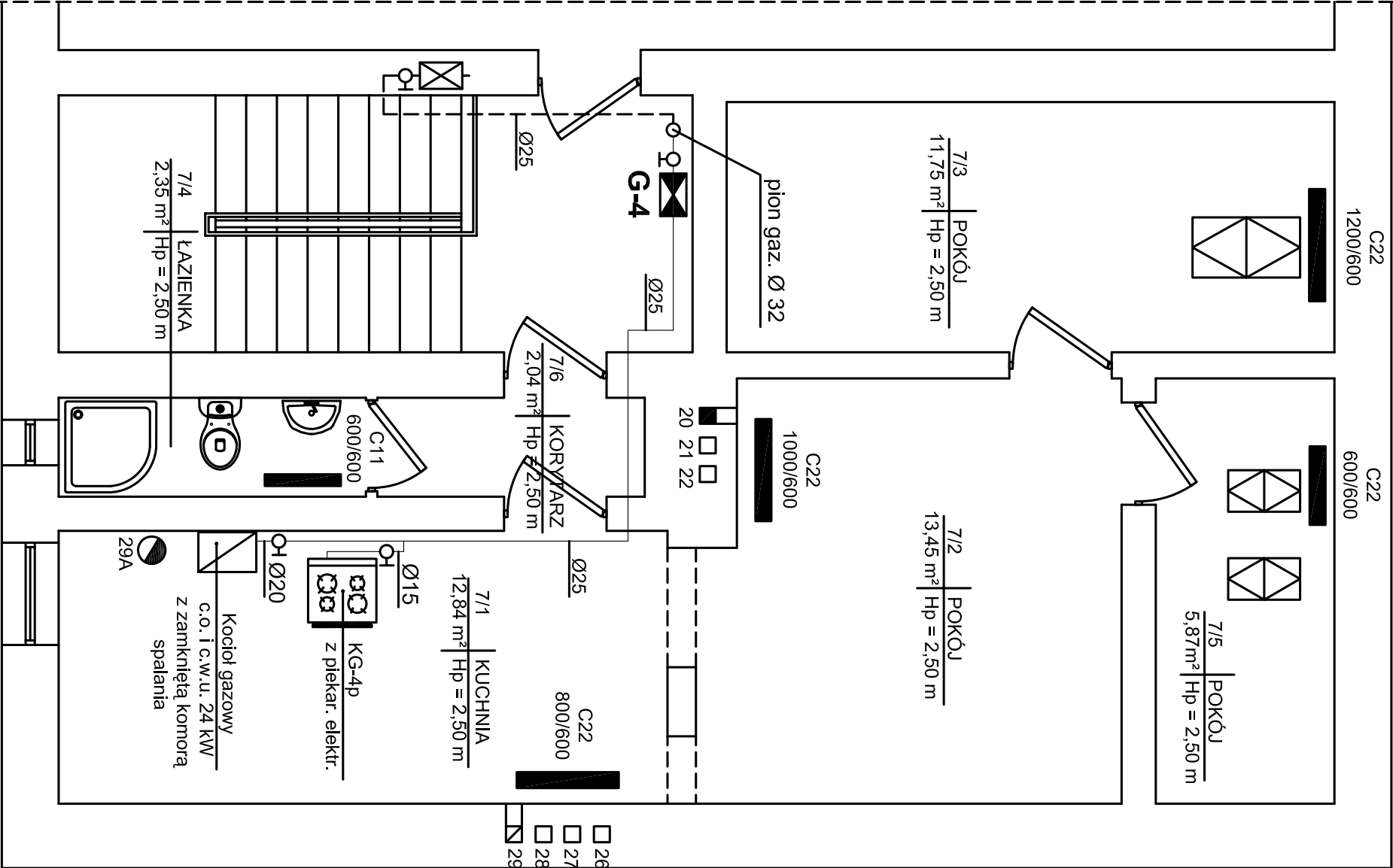
Obiekt:	Rozbudowa wewnętrznej instalacji gazowej dla kotła co i cwu 24 kW w lokalu mieszkal. nr 1			NUMER RYSUNKU 1
Adres:	ul. Włodk 17/7 62-800 Kalisz			
Przedmiot:	Rzut parteru - lokal nr 1			SKALA 1 : 50
Branża:	Sanitarna			
Funkcja	Inne i nazwisko			Data
Projektant :	mgr inż. Marek Litczniewski nr ewid. upr. NB/U/-7342/40/98 WKP-YH7-PDB-JA7*			Kalisz 2016-10



Obiekt:	Rozbudowa wewnętrznej instalacji gazowej dla kotła co i cwu 24 kW w lokalu mieszkal. nr 5A		NUMER RYSUNKU 2
Adres:	ul. Włodk 17/5A 62-800 Kalisz		
Przedmiot:	Rzut I piętra - lokal nr 5A		
Branża:	Sanitarna		
Funkcja	Inne i nazwisko		
Projektant :	mgr inż. Marek Licznarski nr ewid. upr. NB/U/-7342/40/98 WKP-YH7-PDB-JA7*		SKALA 1 : 50
	Data		Podpis
	Kalisz 2016-10		

RZUT I PIĘTRA - LOKAL NR 5A
skala 1:50





RZUT II PIĘTRA - LOKAL NR 7
skala 1:50

----- projektowana instalacja gazu
----- istniejąca instalacja gazu

Obiekt:	Rozbudowa wewnętrznej instalacji gazowej dla kotła co i cwu 24 kW w lokalu mieszkal. nr 7		NUMER RYSUNKU
Adres:	ul. Wiodok 17/7 62-800 Kalisz		3
Przedmiot:	Rzut II piętra - lokal nr 7		SKALA
Branża:	Sanitarna		1 : 50
Funkcja	Inicjator i nazwisko		Data
Projektant :	mgr inż. Marek Licznicki nr ewid. upr. NB/U/-7342/40/98 WKP-YH7-PDB-JA7*		Podpis
	Kalisz 2016-10		